



2024

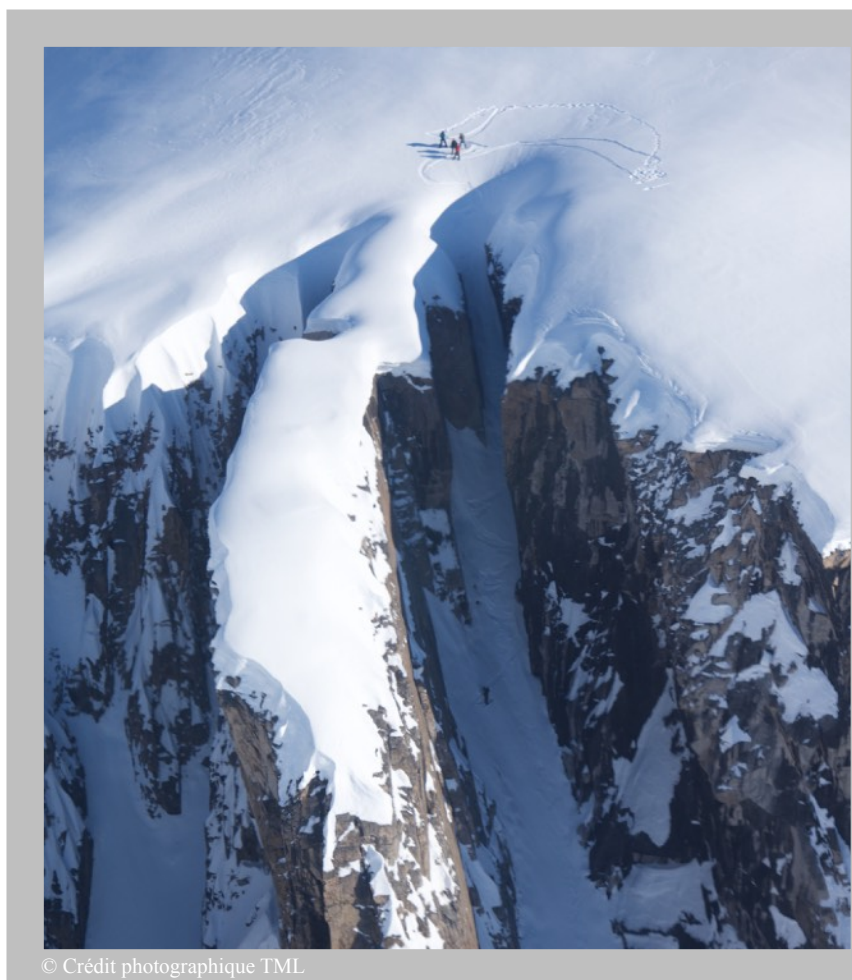
## STEEP FOR EXPERTS

L'hélicski s'adresse à un large panel de skieurs et de snowboarders et il n'est pas nécessaire d'être un pro pour vivre le trip de sa vie. Cependant pour les forts skieurs/snowboarders, ceux pour qui la finalité est la recherche de l'adrénaline, la maîtrise de soi, la confiance en ses capacités, la recherche de ses limites, la pente raide est le rêve ultime. **Dans nos contrées continentales les conditions sont très souvent critiques au-dessus de 35° et l'équation raide/poudre est tout simplement impossible.** Il faut chercher des pentes à la stabilité exceptionnelle, et celles-ci se trouvent presque toujours proche d'un environnement marin. C'est là que nous irons les chercher.

Afin de toucher au Graal, nous vous proposons deux bases qui ont la réputation et le terrain approprié pour la pente raide, habituées à voir venir les pros riders et les sociétés de production telles MSP ou Sherpas Cinema pour les plus connues. De plus, ces opérations proposent un produit spécifique pour le ski extrême adapté aux très forts skieurs. Un test d'aptitude est requis pour y participer car l'homogénéité du groupe est très importante. **Vous pouvez skier ici ce que d'autres opérations heliski ne peuvent que rêver.** Avis aux amateurs!



**EXPERTS ONLY**



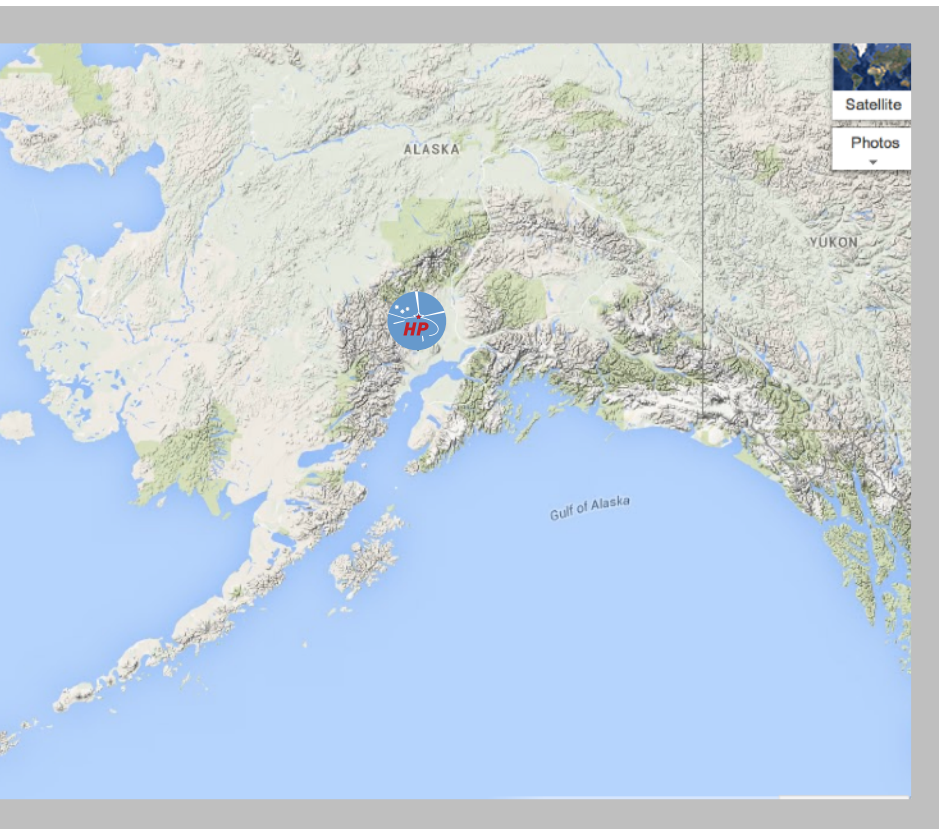
© Crédit photographique TML



L'Alaska, c'est immense, brut et indomptable d'une manière qui est impossible de décrire jusqu'à ce que vous l'ayez connu. Que vous obteniez vos sensations fortes sur les skis ou pas, **l'Alaska est une de ces régions que chacun devrait visiter au moins une fois dans sa vie**. Si vous êtes skieur ou snowboarder, le potentiel heliski est tout simplement stupéfiant.

La base est située à 120 kilomètres à l'ouest d'Anchorage, dans les Tordrillo Mountains, sur les rives du Lake Judd. Cette chaîne de montagnes largement inexplorée fait partie de la chaîne de l'Alaska, la plus haute d'Amérique du Nord. Cet immense territoire dominé à seulement 90 kilomètres au nord-est par le Denali, 6 194 mètres, plus connu sous le nom de Mont McKinley, éclipse quelque peu les Chugach Mountains, haut lieu de l'héliski à Valdez. Nichée à la jonction de la rivière Talachutlitina et du lac Judd et accessible uniquement par avion ou par hélicoptère, **c'est l'une des rares opérations heliski en Alaska étant au bénéfice d'une concession territoriale**. Car si l'Alaska fait rêver tout skieur, elle en a déçu bien plus d'un. Spots surchargés, ballet de machines concurrentes, temps bouché pendant des jours, choix de pentes peu conforme à ce que nous rêvions... Bref, l'Alaska se mérite et a un coût. Ceux qui prétendent qu'on peut skier au rabais en Alaska, c'est qu'ils n'ont pas vraiment skier l'Alaska.

La chaîne de l'Alaska, avec son relief vertical, ses couloirs raides, ses pentes soutenues est faite pour de longs runs engagés dans un environnement glaciaire impressionnant et grandiose. **L'ADN de l'Alaska, c'est le raide**. Plus éloigné de la côte que les Chugach Mountains, le climat des Tordrillo y est plus sec et plus froid avec beaucoup moins de downdays vécus que sur la côte. Car une chose est sûre: la patience s'apprend en Alaska. Pour tous ceux qui savent attendre, le Graal sera à portée de leurs spatules. Ici, rien n'est comparable pour celui qui cherche l'ultime défi. Car un trip en Alaska est avant tout un voyage vers la dernière frontière, physique et peut-être un peu métaphysique aussi...



Alt. base : 300 m  
Alt. max. dépose: 3'550 m



Moy. runs/jour : 8-10  
Moy. longueur run: 9500 m



Taille groupe : 4  
Groupe/Hélicoptère: 2-3



Saison : février - avril  
Terrain: glaciaire, alpin



Vol international : Anchorage  
Vol domestique: vol privé à Judd Lake  
Stations ski: Alyeska



**Le Main Lodge** (lodge 1) est situé sur les rives de la rivière Talachulitna et du Lake Judd au cœur de la chaîne des Tordrillo. Le lodge est un mélange d'architecture moderne et rustique typique de l'Alaska. Trois grandes terrasses en cèdre surplombent le Lake Judd et la chaîne de l'Alaska. Outre les chambres au luxe simple, la salle familiale et le grand salon offrent une atmosphère chaleureuse pour des conversations au coin du feu, pour lire ou se détendre avec un verre de vin à la main. Le lodge possède en outre 6 chambres double pouvant accueillir jusqu'à 12 personnes. Un jacuzzi à feu de bois, un sauna, des massages professionnels, un service multimédias et l'Internet sans fil viennent compléter l'offre. L'hélicoptère est parké devant la terrasse du lodge.

**Le Judd Lake Lodge** (lodge 2) est niché sur l'autre côté du Lake Judd. Le Lodge 2 a établi une nouvelle norme pour l'hébergement en Alaska. Doté d'un design architectural moderne et tendance, associant bois et acier inoxydable, cette nouvelle construction offre un environnement luxueux et confortable. Des grandes fenêtres offrent une vue imprenable sur la chaîne des Tordrillo. Le lodge possède en outre 5 chambres double avec salle de bain privée pouvant accueillir jusqu'à 8 personnes. Un jacuzzi à feu de bois, des massages professionnels, un bar, un service multimédias et l'Internet sans fil viennent compléter l'offre. L'hélicoptère est parké devant le lodge.

## CLASSIC STEEP

**2-3 groupes de 4 personnes**

**6 jours avec 5 heures de vol garanties**

Le forfait offre l'exclusivité d'un séjour pour un groupe d'amis ou des individualités avec son hélicoptère, son pilote et son guide. La totale liberté de vol permet de garantir la plus grande flexibilité opérationnelle et maximise les chances de trouver la meilleure neige, d'explorer de nouvelles pentes ou de skier le maximum de dénivelés. L'hélicoptère A-Star B3 transporte un groupe de 4 skieurs, 1 guide ACMG ou UIAGM et le pilote. Logement en chambre DBL à Tordrillo Mountains Lodge 1 ou 2.

Du 9 février au 20 avril 2024

**USD 18 000 / CHF 16 160**

Prix en Dollars US (USD) et en Francs Suisse (CHF) par personne  
Taux de change actualisé au cours du jour lors de la réservation.

Heure de vol supplémentaire: USD 5 500 par groupe de 4 pax. Pas de remboursement, report des heures non volée sur une prochaine réservation dans les deux ans.



© Crédit photographique TML



### Compris dans le prix:

- Vol A/R Anchorage - Lake Judd - Winter Lake
- Transfert A/R depuis l'aéroport à l'hôtel Captain Cook
- 1 nuit à l'hôtel Captain Cook à l'arrivée
- 7 nuits en pension complète en chambre DBL
- 7 jours possibles de ski
- Matériel de sécurité (sac AIRBAG, DVA, pelle et sonde, harnais)
- Skis de poudreuse K2
- guides certifiés ACMG ou UIAGM
- Wireless Internet (pas de réseau portable à Tordrillo Lodge)

### Pas compris dans le prix:

- Vols internationaux
- Hébergement en chambre SGL (sur demande selon disponibilité)
- Massage thérapeutique
- Boissons alcoolisées
- Assurance annulation et rapatriement obligatoire



© Crédit photographique TML



© Crédit photographique Wes Wylie



© Crédit photographique Dan Campbell



## Programme

**Vendredi:** vol aller Europe - Anchorage. Nuitée à l'hôtel Captain Cook.

**Samedi:** vol Anchorage - Lake Judd (40 min. de vol) vers 9:00 si la météo le permet. Accueil, briefing sécurité et matériel. Heliski/boarding dans l'après-midi.

**Dimanche à vendredi:** heliski/boarding.

**Samedi:** transfert dans l'après-midi à Anchorage. Prévoir une nuitée à l'hôtel Captain Cook en cas de mauvaise météo.

**Dimanche:** vol retour.

**Lundi:** arrivée en Europe.

**Décalage horaire:** -10 heure de Genève

## Options & Services

- Vols A/R Genève-Anchorage: CHF 1300 (prix indicatif)
- Visa ESTA (USD 14)
- Hôtel chambre DBL à Anchorage: USD 250 (prix indicatif)
- Hébergement en chambre SGL sur demande
- Accès à tous les services du lodge

**NB: Les voyageurs étrangers qui prennent un vol à destination des USA ou qui transitent par les USA vers leur destination finale doivent obtenir**

## Dates 2024

Du 9 au 17 février  
Du 6 au 4 février  
Du 23 février au 2 mars  
Du 1 au 9 mars  
Du 8 au 16 mars  
Du 15 au 23 mars  
Du 22 au 30 mars  
Du 29 mars au 6 avril  
Du 5 au 13 avril  
Du 12 au 20 avril



© Crédit photographique Wes Wylie



© Crédit photographique Wes Wylie



© Crédit photographique Wes Wylie



© Crédit photographique Wes Wylie



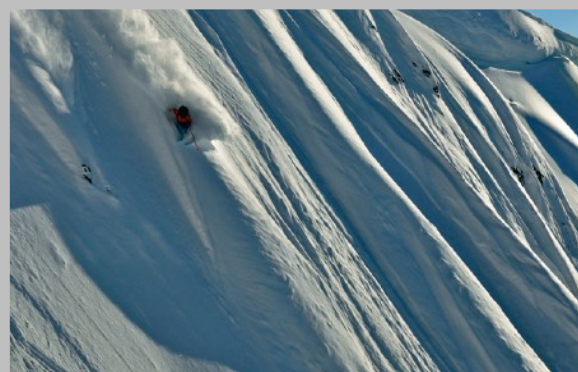
## Sécurité - guides et hélicoptères

Les guides sont tous des professionnels, membres certifiés de l'ACMG (Association des guides de montagne canadiens) ou UIAGM (Union internationale des associations des guides de montagne). Votre guide est responsable de l'équilibre entre votre désir, la sécurité générale et le plaisir de l'ensemble du groupe. Les pilotes, comme les guides, possèdent de très hautes qualifications. Ils sont très expérimentés en vol en haute montagne. Lors du briefing quotidien, les guides évaluent la situation en fonction des observations du terrain, des données recueillies par les puits de neige et les stations météorologiques. L'avis des pilotes est décisif sur le choix des meilleurs spots concernant les sorties du jour, et le choix final sera basé sur le niveau de sécurité, de compétence et d'intérêt du groupe.

Après quelques runs d'échauffement, les guides sont en mesure d'évaluer la capacité du groupe et de déterminer où commencer. Les progrès sont constamment évalués afin d'aborder des terrains plus difficiles qui offrent de plus en plus de sensations fortes, mais à un rythme qui mette le groupe à l'aise. La clé est de s'assurer que ce ne soit jamais trop facile ni trop difficile. Les skieurs avancés et experts auront l'occasion de repousser leurs limites sous l'oeil averti des guides qui auront pris le temps d'évaluer et de sélectionner des pentes plus appropriées à la pratique du ski en pente raide.

Chaque hélicoptère A-Star B3 est équipé d'un GPS, d'un téléphone satellite et d'une radio VHF afin de maintenir le contact entre la base et les guides. Il est également équipé en matériel de premiers secours, d'oxygène et en équipement de recherche en avalanche, de survie et en sauvetage en crevasse. Un défibrillateur fait partie du kit de secours. L'hôpital d'Anchorage se trouve à seulement 30 minutes de vol.

Pour la logistique, des DeHavilland Beavers sont utilisés, stationnés à Anchorage et au Tordrillo Mountain Lodge. Un Piper Super Cub, connu pour sa capacité à décoller et atterrir sur des distances très courtes, est également utilisé pour le dépistage à distance et amener les dépôts de carburant près des lieux de déposes.



© Crédit photographique Bill Dyer



© Crédit photographique Bill Dyer



© Crédit photographique TML



© Crédit photographique TML



© Crédit photographique TML





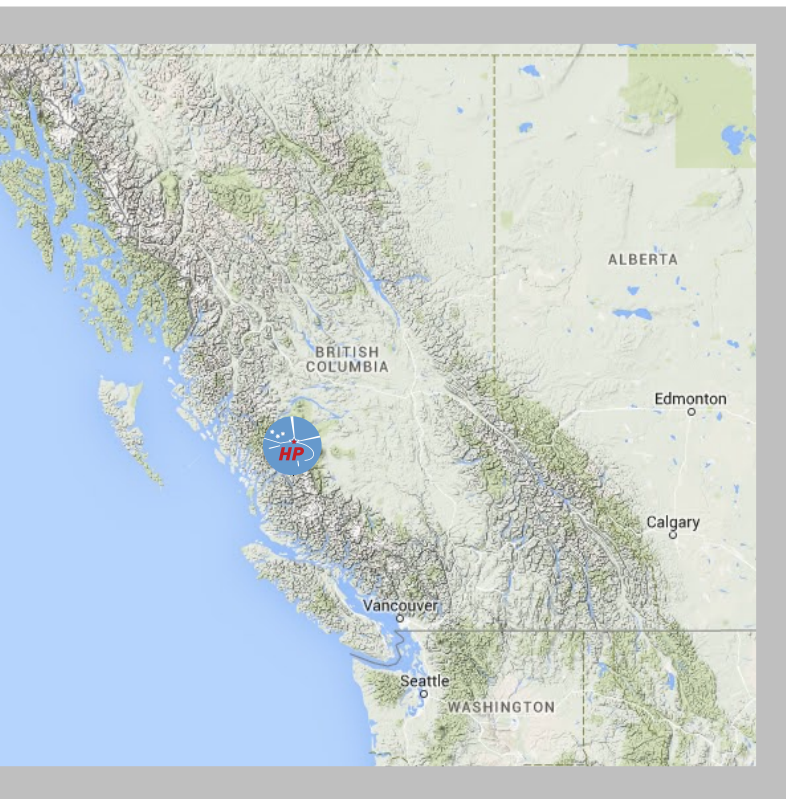
# BELLA COOLA Canada

Située au cœur des plus hautes montagnes côtières de la Colombie-Britannique, à seulement une heure de vol de Vancouver, la magnifique vallée de Bella Coola abrite les *First Nations Nuxalk* et à coup sûr **LE meilleur terrain alpin heliski du Canada**. Partout où vous regardez, et ce déjà lors du vol d'approche, vous trouverez des lignes incroyables, des faces raides de style Alaska et des langues glaciaires sans fin. Mais, s'il existe une chose qui distingue Bella Coola, c'est un sentiment d'âme qui imprègne chaque cellule de cette opération, quelque chose que l'argent ne peut pas acheter et qu'il est difficile de décrire jusqu'à ce que vous l'éprouviez par vous-même. **Le coup de cœur assuré.**

La base est établie dans une zone de transition entre le climat plus humide du Pacifique et celui plus sec de l'intérieur. Le résultat se traduit par d'abondantes chutes de neige et une excellente homogénéité avec le manteau neigeux existant, conditions idéales dans un terrain varié et exceptionnel. **Vous pouvez skier ici ce que d'autres opérations heliski ne peuvent que rêver.** Il y a du terrain à Bella Coola pour s'adapter à la plupart des skieurs, mais si vous avez un gros niveau et chercher un challenge, la Steep Week est pour vous. Ici, pas de prétendument raide... Si des skieurs pro comme Seth Morrison ou la légende du snowboard Greg Kelly sont venus tourner ici, il doit y avoir une bonne raison.

**Joindre Bella Coola ne peut pas être plus facile et plus rapide.** Oubliez les longues heures de bus et les vols domestiques coûteux. Un vol charter privé d'une petite heure vous amène au cœur de la vallée de Bella Coola où votre hélicoptère vous attend sur le tarmac de l'aérodrome. Sortez de l'avion, changez de vêtements, accédez à l'hélicoptère et allez faire de l'héiski. Vous serez bien à votre 5ème dépose avec de la poudre plein la face pendant que d'autres se trouveront encore à leur 5ème heure de bus...

**Le Eagle Lodge** est situé dans le vallée de Bella Coola à seulement cinq minutes de l'aéroport. Récemment rénové, le Eagle Lodge propose une sélection de chambres simples et doubles. Toutes les chambres sont équipées d'une salle de bain privée, télévision par satellite et téléphone. Un bureau avec accès à un ordinateur, fax/téléphone est à disposition des hôtes.



Alt. base : 150 m  
Alt. max. dépose: 2'900 m



Moy. runs/jour : 12-14  
Moy. longueur run: 1'000 m  
Long. max. run: 2'150 m



Taille groupe : 4  
Groupe/Hélicoptère: 2-3



Saison : décembre - avril  
Terrain: glaciaire, alpin, forêt



Vol international : Vancouver  
Vol domestique: Bella Coola  
Stations ski: Whistler



Le Steep Challenge s'adresse aux skieurs/snowboarders experts à la recherche de couloirs et de pentes raides et reste une expérience unique et inégalée au Canada. **L'immense terrain alpin autour de Bella Coola est impressionnant et peut correspondre (et parfois en mieux) à tout ce qui se trouve en Alaska.** Car ajoutez le fait qu'il y a beaucoup moins de chance d'être cloué au sol par mauvais temps et vous avez tous les ingrédients nécessaires pour faire grimper votre adrénaline. Beaucoup d'opérateurs proposent des «Steep Camps» ou mentionnent «Experts only», mais en réalité, très peu font vraiment ce qu'ils affichent. Même en Alaska, célèbre pour son ski extrême, il est rare de trouver un héliski véritablement raide pour la clientèle non professionnelle.

Ce n'est pas pour rien si Bella Coola est utilisé par un certain nombre de productions de films. La meilleure période est fin mars et avril. Les jours sont plus longs, le temps et le manteau neigeux sont plus stables. Le programme débute avec une sortie standard afin que le guide puisse évaluer le niveau du groupe, l'après-midi même de votre arrivée si possible. Les premiers *runs* du matin servent d'échauffement, puis après le lunch les objectifs deviennent engagés, avec une moyenne de 6/7 *runs* par jour, soit environ 5 000 mètres de dénivelé. **Les runs peuvent inclure un peu de marche, d'escalade ou de descentes en rappel** pour se mettre en position.

Situé à environ 500km au nord de Vancouver au fond du canal de Burke, la vallée de Bella Coola bénéficie d'un manteau neigeux maritime stable et d'un nombre infini d'impressionnants pics plâtrés qui ont été créés, semble-t-il, pour notre plus grand bonheur. Ce manteau neigeux profond et côtier typique du Pacifique Nord permet de skier les pentes raides avec beaucoup plus de sécurité que les zones intérieures plus continentales qui sont souvent en proie à un risque élevé d'avalanches.

**Veuillez noter que l'accès à un terrain plus raide nécessite souvent un peu de chance avec les conditions météorologiques et les conditions de neige.** Tous les efforts seront faits par les guides pour vous faire skier le terrain le plus proche de vos limites tout en maintenant le plus haut niveau de sécurité.



© Crédit photographique Bella Coola



## CLASSIC XL

2-3 groupes de 4 personnes

7 jours avec 36 580 mètres

Le programme Classic XL est un moyen pour les skieurs/snowboarders très forts d'être regroupés afin qu'ils puissent obtenir la meilleure expérience de ski possible en fonction des conditions. Le programme consiste à skier à un rythme plus rapide et lorsque les capacités et les conditions du groupe s'alignent, il sera possible de skier les pentes parmi les plus raides du Canada.

L'hélicoptère A-Star B2 transporte 2 à 3 groupes de 4 skieurs, 1 guide ACMG/UIAGM et le pilote. Il prend en charge au maximum 3 groupes en alternance. Logement en chambre DBL en chalet privé à Tweedsmuir Park Lodge

**7 jours**/7 nuits avec 36 580 mètres

Du 6 au 20 avril 2024

**CAD 21 880 / CHF 14 510**

Prix en Dollars Canadien (CAD) et en Francs Suisse (CHF) par personne  
Taux de change actualisé au cours du jour lors de la réservation.

Dénivelé supplémentaire/Remboursement: CAD 69 pour 1 000 pieds par personne

### Compris dans le prix:

- Vol A/R Vancouver - Bella Coola
- Transfert A/R depuis l'aéroport
- 7 nuits en pension complète en chambre DBL
- 8 jours possibles de ski (2 demi-journées et 6 jours)
- Matériel de sécurité (sac AIRBAG, DVA, pelle et sonde)
- Skis de poudreuse
- guides certifiés ACMG ou UIAGM
- Wireless Internet

### Pas compris dans le prix:

- Vols internationaux
- Hébergement en chambre SGL (CAD 140/nuit)
- Massage thérapeutique (CAD 120/heure)
- Boissons alcoolisées
- Assurance annulation et rapatriement obligatoire
- Taxes canadiennes GST de 5%

## Dates 2024

Du 6 au 13 avril

Du 13 au 20 avril



© Crédit photographique Bella Coola

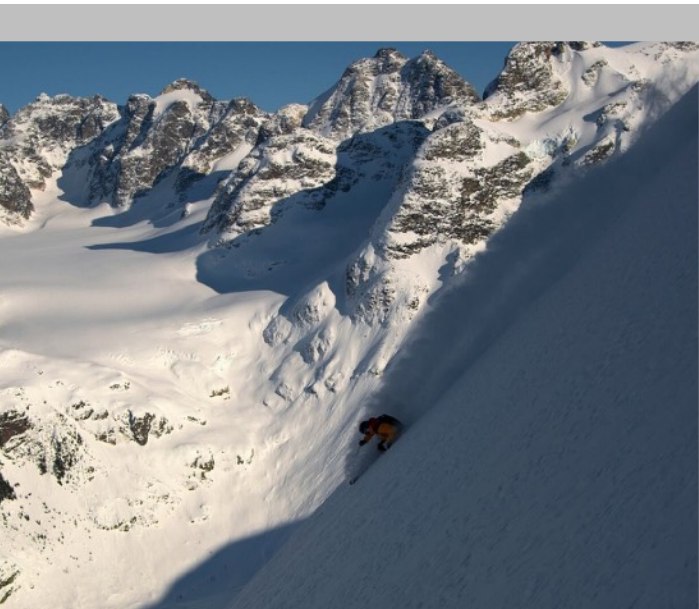


© Crédit photographique Bella Coola



© Crédit photographique Bella Coola





© Crédit photographique Eric Berger



© Crédit photographique Bella Coola



© Crédit photographique Eric Berger

## Options & Services

- Vols A/R Genève-Vancouver: CHF 850 (prix indicatif)
- Hôtel à Vancouver: CHF 150 (prix indicatif)
- Hébergement en chambre SGL (CAD 140/nuit à Eagle Lodge)
- Accès libre à tous les services du Lodge

**NB: Depuis le 15 mars 2016, les voyageurs étrangers qui prennent un vol à destination du Canada ou qui transitent par le Canada vers leur destination finale doivent obtenir une autorisation de voyage électronique (AVE)**

## Programme (séjour classique 7 nuits)

**Vendredi:** vol aller Europe - Vancouver. Nuitée à l'hôtel.

**Samedi:** vol Vancouver - Bella Coola (1h05 de vol). Pacific Coastal Airlines (PCA) assure une liaison journalière à 10:15. Transfert de l'aéroport de Bella Coola vers la base. Briefing sécurité et matériel. Heliski/boarding dans l'après-midi.

**Dimanche à vendredi:** heliski/boarding.

**Samedi:** le matin heliski/boarding. Transfert en fin de matinée vers l'aéroport de Bella Coola. Vol retour avec PCA vers Vancouver à 14:00. Vol international retour programmé après 19:00.

**Dimanche:** arrivée en Europe.

**Décalage horaire:** -9 heure de Genève



© Crédit photographique Eric Berger



## Sécurité - guides et hélicoptères

Les guides sont tous des professionnels, membres certifiés de l'ACMG (Association des guides de montagne canadiens) ou UIAGM (Union internationale des associations des guides de montagne). Votre guide est responsable de l'équilibre entre votre désir, la sécurité générale et le plaisir de l'ensemble du groupe.

Les pilotes, comme les guides, possèdent de très hautes qualifications. Ils sont très expérimentés en vol en haute montagne.

Un système de gestion de la neige, de la météo et des avalanches est utilisé. Les guides sont en permanence à la surveillance, à la collecte de la neige et de renseignements météorologiques pour évaluer les dangers et choisir le terrain le plus adapté pour chaque groupe. Les guides se réunissent deux fois par jour afin d'évaluer ces informations, planifier la journée et partager les données obtenues au cours de la journée de ski.

Chaque hélicoptère A-Star B2 est équipé d'un GPS, d'un téléphone satellite et d'une radio VHF afin de maintenir le contact entre la base et les guides. Il est également équipé en matériel de premiers secours, d'oxygène et en équipement de recherche en avalanche, et de survie.



© Crédit photographique Bella Coola



© Crédit photographique Bella Coola

*Bella Coola fut l'un des endroits les plus hallucinants que j'ai jamais eu l'occasion de skier. Le Swede et son équipe ont vraiment découvert un incroyable royaume de la poudre. J'étais constamment collé aux vitres de l'hélicoptère scrutant l'un des terrains héliski les plus spectaculaires que j'aie jamais vus. Enorme, raide et profond, voici le terrain pour les intrépides comme pour les pépères. Cirez vos lattes et bougez votre cul à Bella Coola.*

*Shane McConkey, Professional Skier.*

## Contact

HELIPOWDER  
Jean-Marc WYSS  
Rte de Riondaz 10  
CH-3968 Veyras  
Switzerland  
info@helipowder.com  
Cell: +41 (0) 79 658 21 55  
Skype: jimski68

